

# Erasmus Hub! Rotterdam: Route

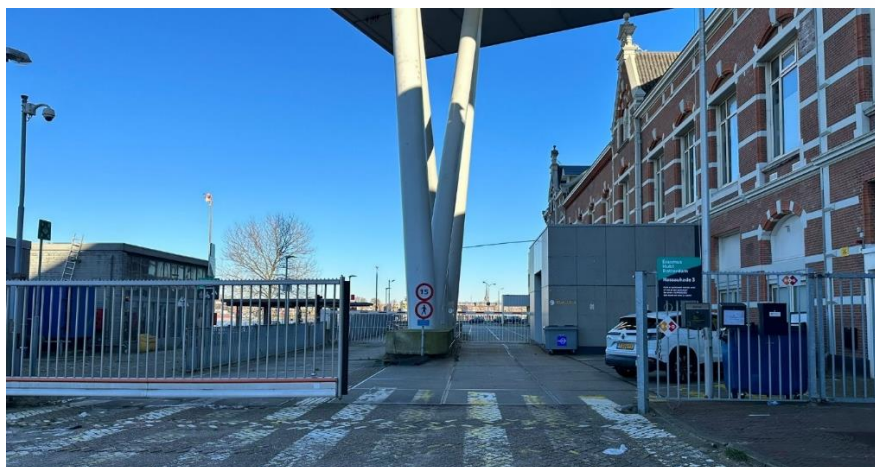
🇬🇧 English

## Address

Erasmus Hub! Rotterdam  
Nassaukade 3  
3071 JL Rotterdam

## Phone number

+31 (0)10 4081092



## Route description

### By foot

1. Walk along Nassaukade to the end of the quay or turn right at the end of Nassaustraat to the end of Nassaukade.
2. Here you will see the fence as shown in the photo. You will also recognize this fence by the Erasmus Hub! Rotterdam sign. Follow the signage.
3. Walk around the gray fence to the left and then to the right, to the bicycle parking area.
4. From the bicycle parking area, continue walking through the door on the right side of the gate.
5. Walk to the door above which it says 'Becelhuis' and where the Hub! banner hangs.

### Bike

1. Ride along Nassaukade to the end of the quay or turn right at the end of Nassaustraat to the end of Nassaukade.
2. Here you will see the fence as shown in the photo. You will also recognize this fence by the Erasmus Hub! Rotterdam sign.
3. Ride around the gray fence to the left and then to the right, to the bicycle parking area.
4. Park your bike here.
5. From the bicycle parking area, walk through the door on the right side of the fence.
6. Walk to the door above which it says 'Becelhuis' and where the Hub! banner hangs.

## Public transport

From Rotterdam Central Station

1. Take tram 7 towards Willemsplein to Eendrachtsplein.
2. From Eendrachtsplein, take bus 32 towards Station Zuid.
3. Get off at stop Roentgenstraat.
4. Walk down the street until you reach Nassaustraat.
5. Continue to follow the directions for on foot.

From Erasmus University campus Woudestein

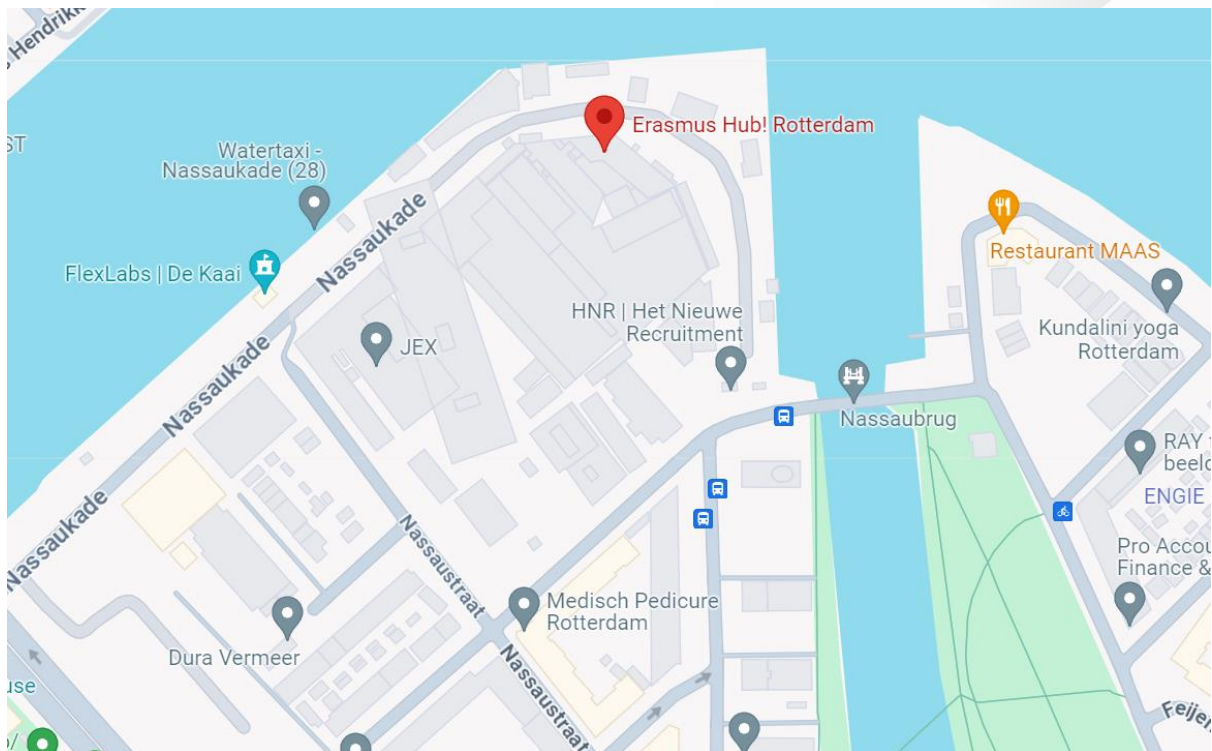
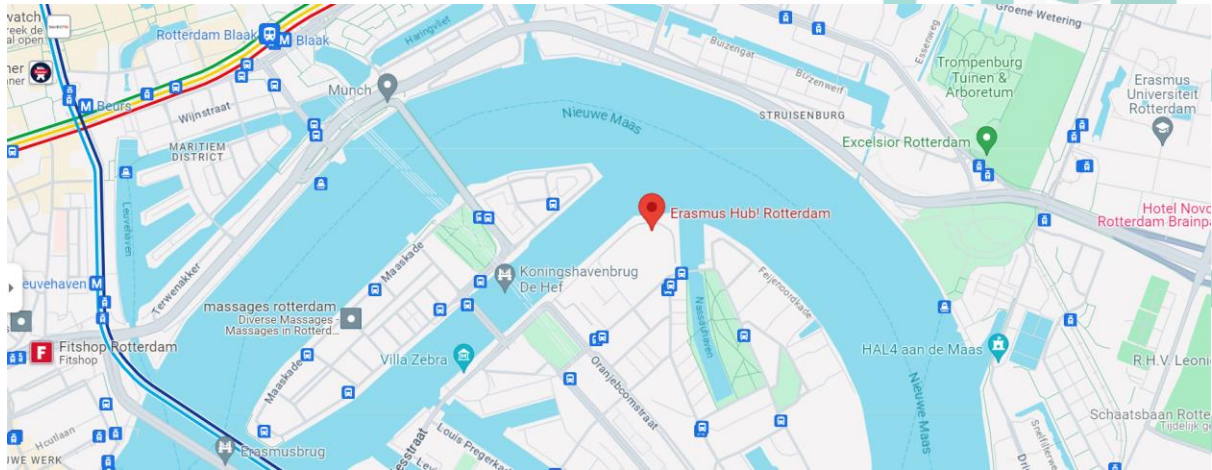
1. Take the metro from Kralingse Zoom or tram 21 or 24 from Oude Plantage to Blaak station.
2. From Blaak station, take bus 32 towards Station Zuid.
3. Get off at stop Roentgenstraat.
4. Walk down the street until you reach Nassaustraat.
5. Continue to follow the directions for on foot.

From Rotterdam South Station

1. Take bus 77 in the direction of Feijenoord.
2. Get off at stop Roentgenstraat.
3. Walk down the street until you reach Nassaustraat.
4. Continue to follow the directions for on foot.

## Car

1. Drive along Nassaustraat to Nassaukade.
2. Turn right at the end of Nassaustraat. Here you will see an Erasmus Hub! Rotterdam sign hanging on the fence.
3. Drive on to the white grey fence. Call +31 (0)10 4081092 so the office managers can open the gate for you.
4. The gate opens. Drive through to the parking lot opposite the Hub! banner and the door with a sign saying 'Becelhuis' right above it.
5. Parking is free.
6. Call the same phone number to exit.



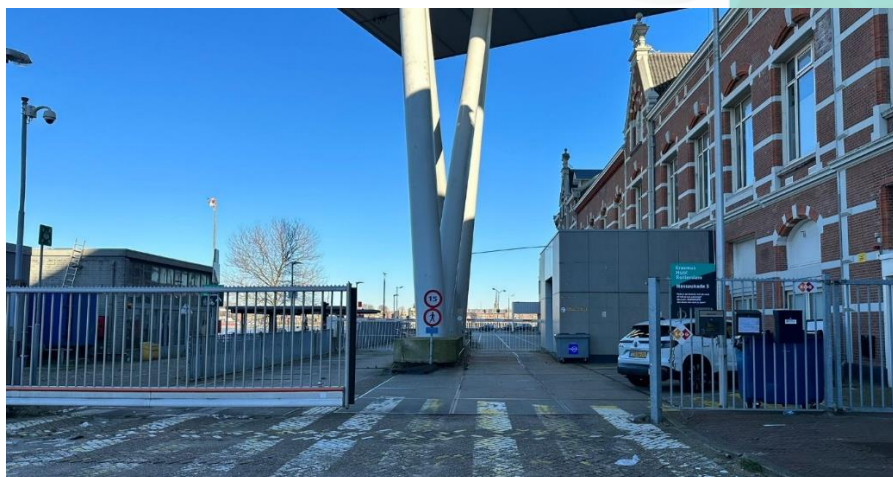
## Nederlands

### Adres

Erasmus Hub! Rotterdam  
Nassaukade 3  
3071 JL Rotterdam

### Telefoonnummer

+31 (0)10 4081092



### Routebeschrijving

#### Te voet

1. Loop via de Nassaukade tot het einde van de kade of sla aan het einde van de Nassaustraat rechts af naar het einde van de Nassaukade.
2. Hier ziet u het hek zoals te zien op de foto. Dit hek herkent u ook aan het Erasmus Hub! Rotterdam bord. Volg de bewegwijzering.
3. Loop om het grijze hek heen naar links en vervolgens naar rechts, naar de fietsenstalling.
4. Loop vanuit de fietsenstalling verder het terrein op via de deur aan de rechterkant van het hek.
5. Loop door tot de deur waarboven 'Becelhuis' staat en waar het Hub! spandoek hangt.

#### Fiets

1. Rijd via de Nassaukade tot het einde van de kade of sla aan het einde van de Nassaustraat rechts af naar het einde van de Nassaukade.
2. Hier ziet u het hek zoals te zien op de foto. Dit hek herkent u ook aan het Erasmus Hub! Rotterdam bord.
3. Rijd om het grijze hek heen naar links en vervolgens naar rechts, naar de fietsenstalling.
4. Parkeer hier uw fiets.
5. Loop vanuit de fietsenstalling verder het terrein op via de deur aan de rechterkant van het hek.
6. Loop door tot de deur waarboven 'Becelhuis' staat en waar het Hub! spandoek hangt.

## Openbaar vervoer

Vanaf station Rotterdam Centraal

1. Neem tram 7 richting Willemsplein tot aan Eendrachtsplein.
2. Neem vanaf Eendrachtsplein bus 32 richting station Zuid.
3. Stap uit bij halte Roentgenstraat.
4. Loop de straat uit tot de Nassastraat.
5. Volg verder de aanwijzingen voor te voet.

Vanaf Erasmus Universiteit campus Woudestein

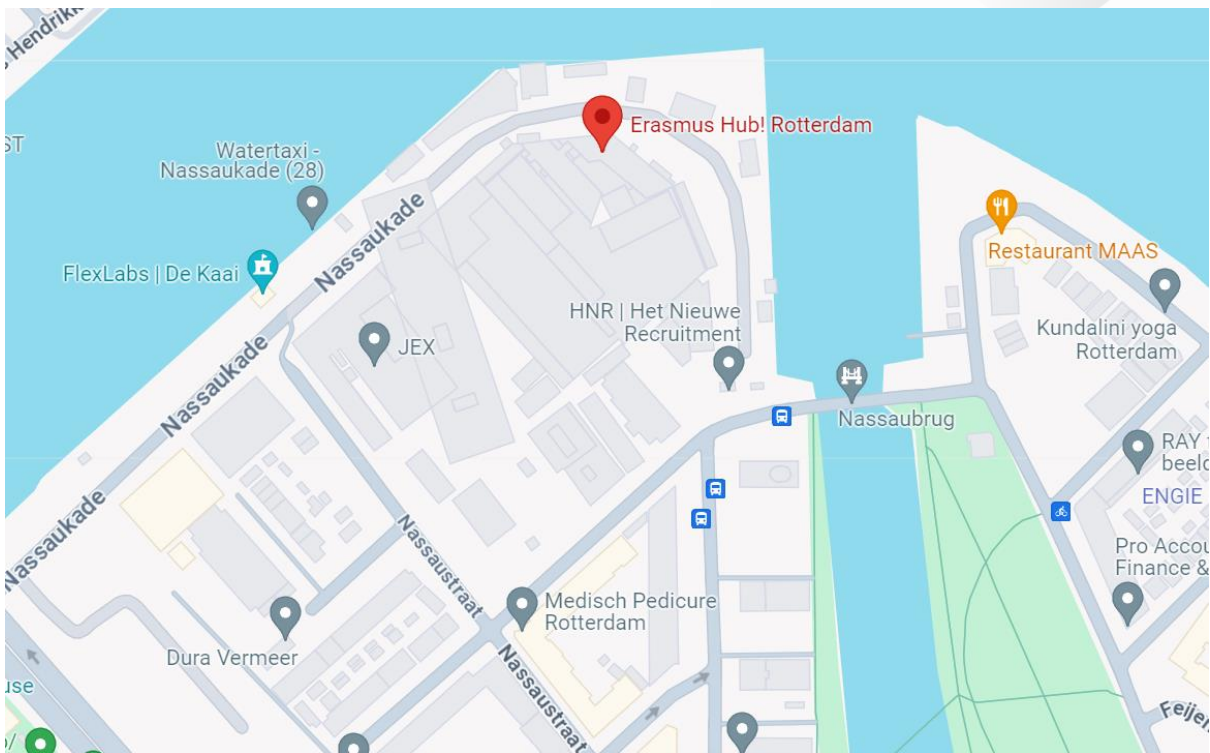
1. Neem vanaf Kralingse Zoom de metro of vanaf Oude Plantage tram 21 of 24 tot aan station Blaak.
2. Neem vanaf station Blaak bus 32 richting station Zuid.
3. Stap uit bij halte Roentgenstraat.
4. Loop de straat uit tot de Nassastraat.
5. Volg verder de aanwijzingen voor te voet.

Vanaf station Rotterdam Zuid

1. Neem bus 77 richting Feijenoord.
2. Stap uit bij halte Roentgenstraat.
3. Loop de straat uit tot de Nassastraat.
4. Volg verder de aanwijzingen voor te voet.

## Auto

1. Rij via de Nassastraat naar de Nassaukade.
2. Sla aan het einde van de Nassastraat af naar rechts. Hier zie je een Erasmus Hub! Rotterdam bord aan het hek hangen.
3. Rij door tot aan het wit grijze hek. Bel +31 (0)10 4081092 zodat de officemanagers de poort voor je kunnen openen.
4. Het hek opent. Rij door tot de parkeerplaats tegenover het Hub! spandoek en de deur waarboven 'Becelhuis' staat.
5. Parkeren is gratis.
6. Bel hetzelfde telefoonnummer om uit te rijden.



V